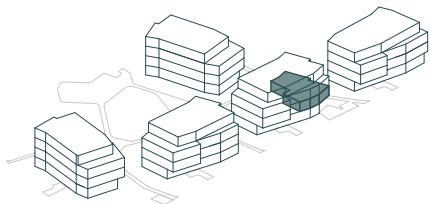


harmonie

LEBEN AM SEE



WOHNUNG B.1.1

4.5-Zimmer-Wohnung
1. Obergeschoss

Wohnfläche	ca.	113.0 m ²
Balkon	ca.	18.8 m ²
Keller 1.1	ca.	10.6 m ²



Mst. 1:100 Allfällige Änderungen vorbehalten



www.harmonie-rapperswil.ch