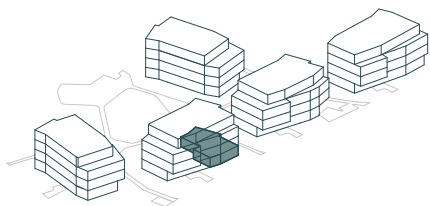


harmonie

LEBEN AM SEE



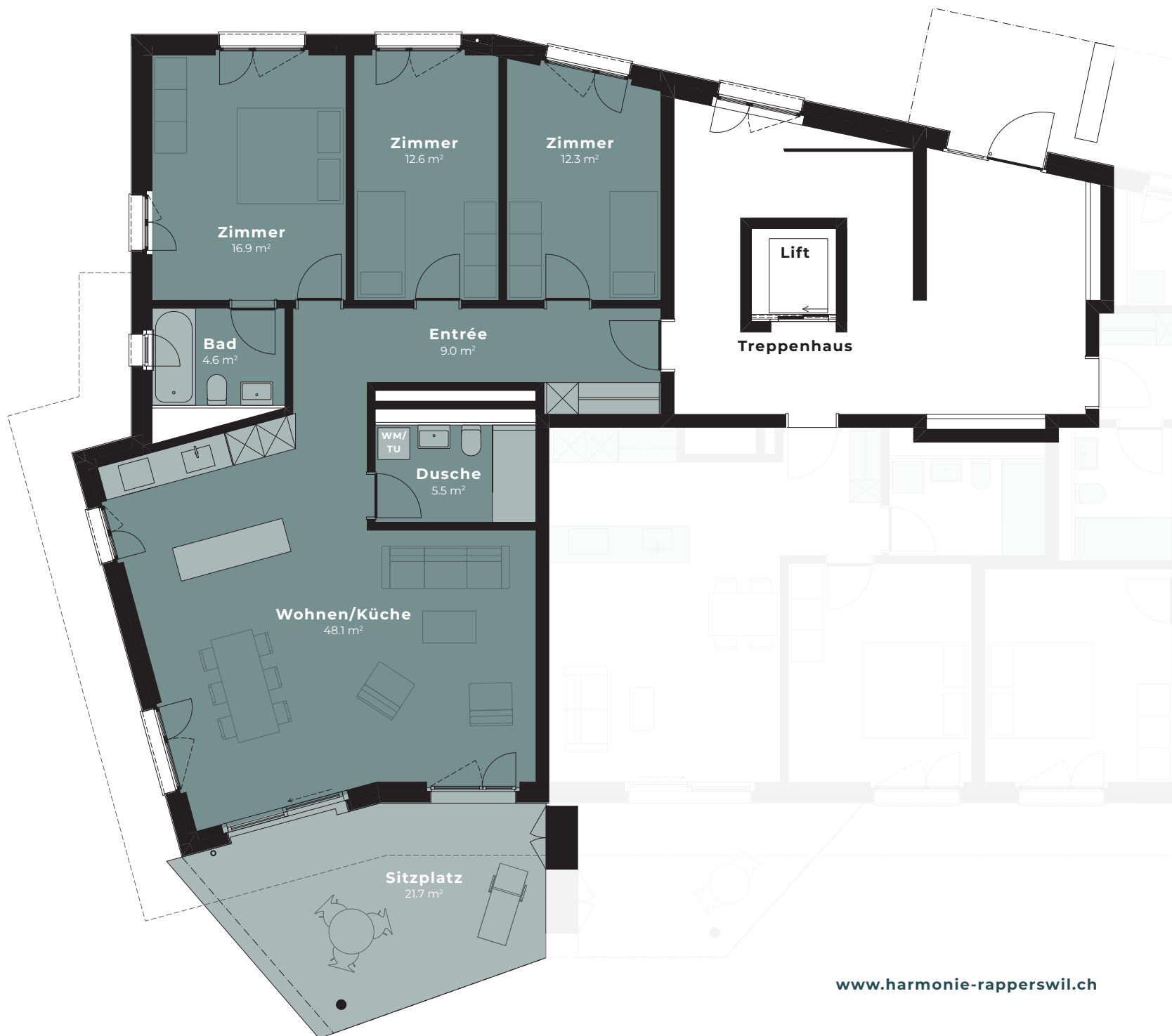
WOHNUNG D.0.1

4.5-Zimmer-Wohnung
Erdgeschoss

Wohnfläche	ca.	109.0 m ²
Sitzplatz	ca.	21.7 m ²
Keller 0.1	ca.	11.9 m ²



Mst. 1:100 Allfällige Änderungen vorbehalten



www.harmonie-rapperswil.ch